

Le Salbert, 651 m

La Miotte, 459 m



La Baroque une exposition

Il faut imaginer ce soldat romain qui perdit son casque sur les terres de La Collonge et qui, en se penchant vers le sol, se posa ces simples questions :



Musée de Belfort

- Où suis-je ?
- Qui suis-je ?
- D'où suis-je ?
- Où vais-je ?

Il faut imaginer ce pauvre « paroissien », cette barochaise du XVII^e siècle penchés sur les plis du terrain pour y découvrir racines et billes de fer... et se relevant pour deviner un ciel ou un demain meilleur.

Nous avons voulu en quelques tableaux commencer de répondre à ces questions et admirer quelques trésors de notre patrimoine... y puiser pour qu'en ce voisinage de la grand-ville se continue notre originalité... et se nourrisse notre mémoire.

Nous remercions vivement tous ceux, nombreux, qui ont participé d'une manière ou d'une autre à notre recherche.

Nous remercions : les maires de nos villages, Messieurs Barriere-Verju, Ettwiller, Helinmann, Pelletier, Reuillard et Roussel. Les membres des conseils de la paroisse de Phaffans. Les photographes, Luc Bournez, Jean-Paul Compagne, Pierre Gantner, Laure Hanecart et Jean-Marie Michoux. Les conseillers en documentation : Messieurs Robert Billerey, Christophe Cousin, Pierre Mosson, Michel Rilliot et Dominique Varry. Les informateurs : Jean-Claude Mayet, Jean Zerr, Michel Clerc, Jean Hislen, Felix Blanc, Jean-Pierre Chapuis, Charles Seigeot, Denise Jolidon, Edouard Beuret, Marcel et Jeannette Perrez, Yves et Margueritte Barthez... Les secrétaires : Jeaninne et Pierre Hanecart. La graphiste : Bernadette Legrand.



La Baroche, c'est au pied des Vosges, au fond du fossé alsacien près des premiers contreforts du Jura ; dans l'axe nord-sud, entre le Rhône et le Rhin.

La Baroche **paysage d'eau,** de ruisseaux et de ruisselets

La Madeleine, les Bauchets, l'Autruche, la Femme, la Ratte, l'Ermite, la Source du lavoir...

La Madeleine et l'Autruche forment la Bourbeuse qui avec l'Allaine forme l'Allan qui se jette dans le Doubs.

Comme en témoignent :

les fossiles et les silex qu'il fallait tailler près de l'eau...



Le nom de Roppe : Rot-bach = rouge ruisseau (cf. Rougegoutte)



Les anciens moulins



les étangs et les canaux



Le développement industriel du fer

La légende « du chevalier dans la forêt de Phaffans » et le nom donné au lieu dit : « la source du bourreau ».





Dans la couronne des forts qui défendent la citadelle belfortaine : Justice, Rudolphe, Essert, Roppe, Bessoncourt, Meroux...

La Baroche qui sommes-nous ?

Ça vous a un petit air ancien... et rien à voir avec Bas-Roche !
Il y a quelque chose à comprendre...

Et nous pensons au grec « paroikos » (voisin)
au latin « paroecia », ce qui a donné les deux mots de
Baroche et de paroisse et cela prend deux sens :

- circonscription administrative (fiscale) de l'ancien régime,
- circonscription ecclésiastique avec curé (étymologie probable de Phaffans : papa-ing, la maison du prêtre).

Dans cette logique, au XVIII^e siècle on distingue la
« paroisse » de Phaffans (administrative) et la paroisse
(catholique) de Phaffans.

et nous pensons ainsi à d'autres lieux de même sens :

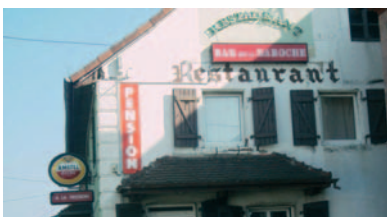
- Labaroche près des Trois-Épis (68) ;
- La Baroche-sous-Lucé près de Flers (61) ;
- Les Paroches près de Homécourt-Metz (54) ;
- La Baroche-Gondouin près de Lassay (53).
- La Baroche, région Suisse près de Porrentruy, pays de la damassine (liqueur de prune).



Denney



Roppe



Roppe



Phaffans



Phaffans





Le Rossberg, 1191 m
Le Thanner Hübel, 1160 m
Le Grand Ballon, 1424 m



La Baroche, c'est à la porte de la Bourgogne ou la porte d'Alsace près de la ligne de séparation des eaux, côté Rhône ; près de la ligne de séparation des langues, français/allemand.

La Baroche dans la trouée de Belfort, lieu de passage, des routes et des chemins

- Voies romaines au tracé hypothétique,
- Route nationale N83 (Belfort/Colmar),
- Autoroute A36 (Beaune/Mulhouse),
- Route départementale D419 (Belfort/Bâle),
- Chemin de Saint-Jacques de Compostelle (— — —)
- GR E5 (Baerenkopf/Lucelle) et autres sentiers balisés...
- Le pipe-line sud-européen qui passe à La Rivière, Phaffans Bessoncourt...

Près de la Baroche nous trouvons

- La voies ferrée Strasbourg/Vintimille,
- La voie TGV en préparation,
- Le canal du Rhône au Rhin.

